



フードドライブ

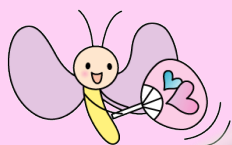


10月22日経堂まちセン前で開催しました

現在、収入が減るなどで生活にお困りの方の相談が続いています。
地域の皆さまに、ご家庭で余っている食材や日用品のご寄付をいただき、社会福祉協議会で
お困りのご家庭へ支援物品としてお届けをしております。

宮坂1・2丁目町会の皆様
ご協力いただき

ありがとうございます！
ごさいます！



今回は

62名・約240kg以上

のご寄付をいただきました！



の皆さんによる
よろず相談も同時に開催しました

協 力：宮坂1・2丁目町会

問合せ先：経堂地区社会福祉協議会 担当：村本・南 TEL：070-3946-9788

