



フードドライブ



11月19日桜丘で開催しました

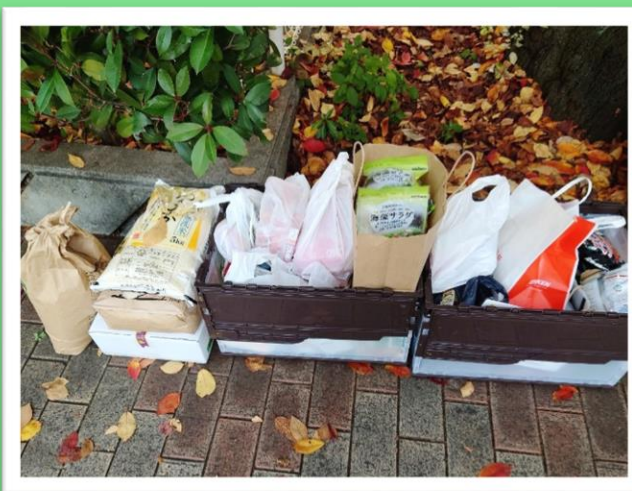
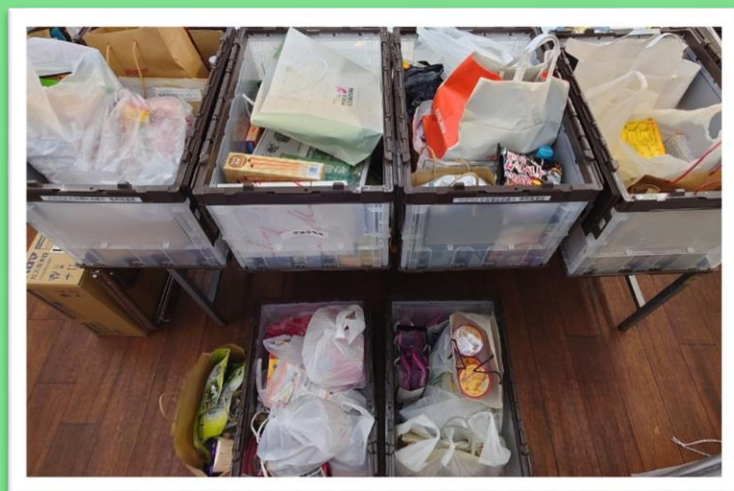
現在、収入が減るなどで生活にお困りの方の相談が続いています。
地域の皆さまに、ご家庭で余っている食材や日用品のご寄付をいただき、
社会福祉協議会でお困りのご家庭へ支援物品としてお届けをしております。

NPO 世田谷桜丘まちづくり・千歳船橋参商会商店街振興組合・桜丘町会
の皆様にご協力いただき実施することが出来ました。



コンテナ約8箱分とお米など
計80kg以上が集まりました。

皆様のご協力ありがとうございました



協力：桜丘町会、NPO 世田谷桜丘まちづくり・千歳船橋参商会商店街振興組合・桜丘町会
問合せ先：経堂地区社会福祉協議会 担当：村本・南 TEL：070-3946-9788